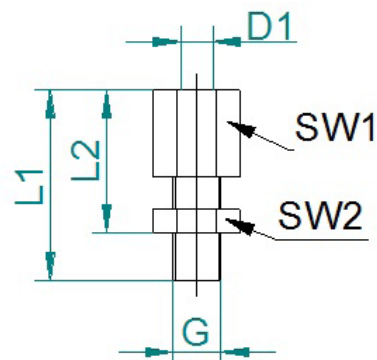


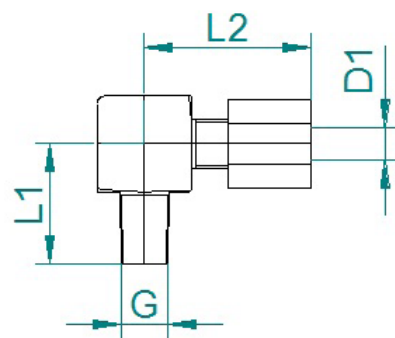
Gerade Verschraubungen

D1	G	SW1	SW2	L1	L2	Material	Artikel-Nr.
40	M 6x1	10	10	24	18	St. verz.	3.04 06.1
	M 6x0,75	10	10	24	18	St. verz.	3.04 07.1
	M 8x1	10	10	26	18	St. verz.	3.04 08.1
	M 8x1,25	10	10	26	18	St. verz.	3.04 09.1
	M 10x1	10	12	26	18	St. verz.	3.04 10.1
	R 1/8	10	10	26	18	St. verz.	3.04 18.1
	M 7x1	10	10	24	18	Ms.	3.04 07.7
	M 8x1	10	10	26	18	Ms.	3.04 08.7
	R 1/8	10	10	26	18	Ms.	3.04 18.7
	R 1/8	10	10	26	18	Ms. vern.	3.04 18.8
60	M 8x1	12	11	29	22	St. verz.	3.06 08.1
	M 10x1	12	12	27	19	St. verz.	3.06 10.1
	R 1/8	12	12	27	19	St. verz.	3.06 18.1
	R 1/4	13	14	26	18	Ms.	3.06 14.7
	R 1/8	11	13	24,5	18	Ms.	3.06 18.7
	R 1/8	11	12	27,5	20	Ms. vern.	3.06 18.8
80	R 1/4	14	14	27,5	19,5	Ms.	3.08 14.7
	R 1/8	13	14	26	19,5	Ms.	3.08 18.7



Winkel-Verschraubungen

D1	G	SW1	SW2	L1	L2	Material	Artikel-Nr.
40	M 6x1	10	10	15	21	St. verz.	3.14 06.1
	M 6x0,75	10	10	15	21	St. verz.	3.14 07.1
	M 8x1	10	10	15	21	St. verz.	3.14 08.1
	M 8x1,25	10	10	15	21	St. verz.	3.14 09.1
	M 10x1	10	12	15	21	St. verz.	3.14 10.1
	G 1/8	10	11	15	21	St. verz.	3.14 18.1
	G 1/8	10	11	15	21	Ms.	3.14 18.7
	G 1/8	10	11	15	21	Ms. vern.	3.14 18.8
60	M 8x1	11	12	16,5	24,5	St. verz.	3.16 08.1
	M 10x1	12	12	18	22	St. verz.	3.16 10.1
	G 1/4	10	13	21,5	22	Ms.	3.16 14.7
	G 1/4	14	9	19,5	23,5	Ms. verz.	3.16 14.8
	G 1/8	12	12	15	22	St. verz.	3.16 18.1
	G 1/8	8	13	18	22	Ms.	3.16 18.7
	G 1/8	12	9	17	22,5	Ms. vern.	3.16 18.8
80	G 1/4	10	14	22	28	Ms.	3.18 14.7
	G 1/8	10	14	18,5	28	Ms.	3.18 18.7



Rohrverschraubungen mit kegeligem Einschraubgewinde

Werkstoff Stahl, verzinkt

Winkel-Verschraubungen, zweiteilig 90°

D1	G	SW1	SW2	SW3	L1	L2	Material	Artikel-Nr.
4Ø	M 6x1	10	10	9	13	26	St. verz.	3.34 06.1
	M 6x0,75	10	10	9	13	26	St. verz.	3.34 07.1
	M 8x1	10	10	9	13	26	St. verz.	3.34 08.1
	M 8x1,25	10	10	9	13	26	St. verz.	3.34 09.1
	G 1/8	10	10	11	13	27	St. verz.	3.34 18.1



Winkel-Verschraubungen, zweiteilig 45°

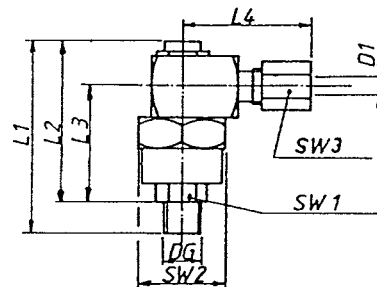
D1	G	SW1	SW2	SW3	L1	L2	Material	Artikel-Nr.
4Ø	M 6x1	10	10	9	35	24	St. verz.	3.44 06.1
	M 8x1	10	10	9	35	24	St. verz.	3.44 08.1

weitere Abmessungen auf Anfrage



Dreh-Verschraubungen

D1	G	SW1	SW2	SW3	L1	L2	L3	L4	Material	Artikel-Nr.
4Ø	M 6x1	10	19	10	41	35	25,5	29	St. verz.	3.24 06.1
	M 8x1	10	19	10	43	35	25,5	29	St. verz.	3.24 08.1
	M 8x1,25	10	19	10	43	35	25,5	29	St. verz.	3.24 09.1
	M 10x1	12	19	10	43	35	25,5	29	St. verz.	3.24 10.1
	G 1/8	10	19	10	43	35	25,5	29	St. verz.	3.24 18.1
6Ø	M 6x1	10	19	10	43	35	25,5	29	St. verz.	3.26 06.1
	M 8x1	10	19	10	43	35	25,5	29	St. verz.	3.26 08.1
	M 10x1	12	19	10	43	35	25,5	29	St. verz.	3.26 10.7
	G 1/8	10	19	10	43	35	25,5	29	St. verz.	3.26 18.1



Ausgabedatum: 04.04.13

Verschraubungen (GE)

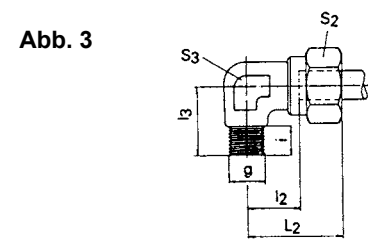
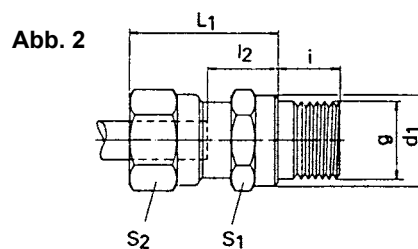
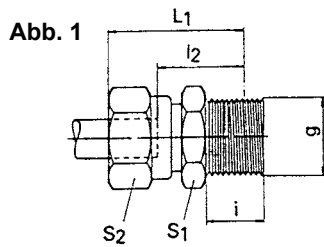


Abb.	Bezeichnung	Gewinde g	L ₁	l ₂	d ₁	S ₁	S ₂	i	Gewicht [kg/100 Stück]	Artikel-Nr.
1	GE 4-LLM	M 6x1	20	10,5	---	10	10	8	1,4	2.75 02 89.6
	GE 4-LLM	M 8x1 keg.							1,4	2.75 02 01.6
	GE 4-LLM SA	M 10x1							1,5	2.75 02 02.6
	GE 4-LLR	G 1/8							1,4	2.75 01 01.6
2	GE 6-LM	M 10x1	23	8,5	14	14	14	2,5	2.75 02 33.6	
	GE 6-LR	G 1/8						2,5	2.75 01 33.6	

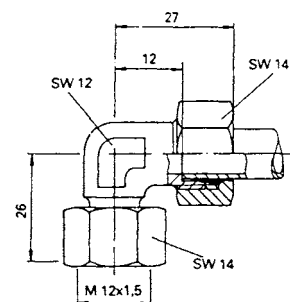
Verschraubungen (WE) (s. Abb. 3)

Abb.	Bezeichnung	Gewinde g	L ₁	l ₂	l ₃	S ₂	S ₃	i	Gewicht [kg/100 Stück]	Artikel-Nr.
3	WE 4-LLM	M 6x1	21	11	17	10	9	8	1,4	2.75 06 89.1
	WE 4-LLM SA	M 6x1							1,5	2.75 06 89.6
	WE 4-LLM	M 8x1 keg.							1,4	2.75 06 01.6
	WE 4-LLM SA	M 10x1 keg.							1,5	2.75 06 02.6
	WE 4-LLR	G 1/8							1,4	2.75 05 01.6
	WE 6-LM	M 10x1 keg.							3,0	2.75 06 33.6
	WE 6-LR	G 1/8							3,0	2.75 05 33.6

Winkel-Anschlußverschraubung EVW 6-L

einstellbar

Bezeichnung	Gewicht [kg/100 Stück]	Artikel-Nr.
Winkel-Anschlußverschraubung EVW 6-L	3,60	2.75 62 33.6



Rohrverschraubungen mit Schneidring

Werkstoff: Stahl, verzinkt

41-8035-4

Verschraubungen (G) (Rohrverbinder)

Bezeichnung	SW ₁	SW ₂	L _{ges.}	Artikel-Nr.
G 4-LL	9	16	31	2.75 04 01.6
G 6-LL	11	12	32	2.75 04 02.6
G 6-L	12	14	39	2.75 04 33.6



Verschraubungen (W) (Rohrverbinder)

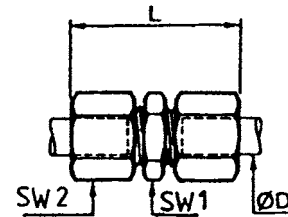
Bezeichnung	SW ₂	SW ₃	L _{ges.}	Artikel-Nr.
W 6-L	14	12	27	2.75 08 33.6



Rohrverbinder (G)

Werkstoff: Messing mit Doppelkegelring

Durchmesser D	Länge L	Schlüsselweite		Artikel-Nr.
		SW 1	SW 2	
4	28	10	10	3.84 04.7
6	32	11	13	3.84 06.7
8				3.84 08.7



Werkstoff: Messing vernickelt

Durchmesser D	Länge L	Schlüsselweite		Artikel-Nr.
		SW 1	SW 2	
4	34	10	10	3.84 04.8
6	35	12	12	3.84 06.8
8	38,5	14	14	3.84 08.8

Überwurfmuttern

Werkstoff: Stahl verzinkt
Anzugs-Drehwinkel: handfest plus 360°

Bezeichnung	Rohr-Ø	d _s	l	SW	Artikel-Nr.
Überwurfmutter M 4 LL	4	M 8x1	11	10	4.13 51 10.6
Überwurfmutter M 6 LL	6	M 10x1	11,5	12	4.13 52 10.6
Überwurfmutter M 6 L	6	M 12x1,5	15	14	4. 13 52 20.6



Werkstoff: Messing

Bezeichnung	Rohr-Ø	d _s	l	SW	Artikel-Nr.
Überwurfmutter M 4 LL	4	M 8x1	11	10	4.04 20.7
Überwurfmutter M 6 LL	6	M 10x1	11	13	4.06 20.7
Überwurfmutter M 8 LL	8	M 12x1	12,5	14	4.08 20.7

Ausgabedatum: 04.04.13