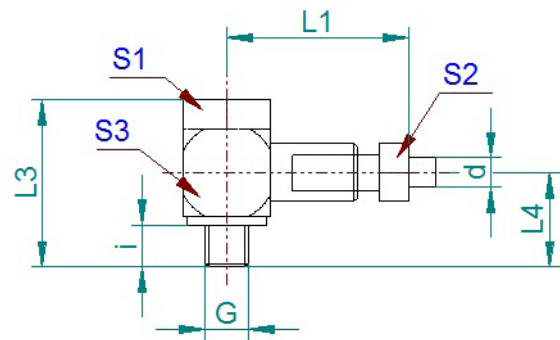


Schwenkverschraubungen

für Rohr $\varnothing 4$ (Schmierstellenleitung)
 Gewicht 0,025 kg

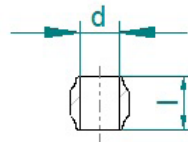
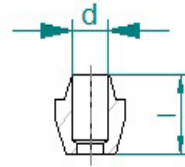
für Rohr $\varnothing 6$ (Hauptleitung)
 Gewicht 0,030 kg



wahlweise für (d)	Bezeichnung	Artikel-Nr.	L1	L3	L4	i	S1	S2	S3
Rohr $\varnothing 4$	Überwurfschraube ALL 4 M 8x1	4.13 91 00.6						8	
	Doppelkegelring 4	4.04 00.1							
	Dichtscheibe 14x10x1	4.03 64 20.1							
	Schwenkverschraubung mit Hohlschraube M 8x1 (G) und Alu-Dichtscheibe $\varnothing 8$	2. 08 08.1	25	23	13	6	12	8	12
	Schwenkverschraubung mit Hohlschraube R 1/8 (G) und Alu-Dichtscheibe $\varnothing 9,5$	2.18 08.1	26	28	16	8	14	8	14
	Schwenkverschraubung mit Hohlschraube M 10x1 (G) und Alu-Dichtscheibe $\varnothing 10$	2.10 08.1	26	28	16	8	14	8	14
Rohr $\varnothing 6$	Hohlschrauben M 10x1x22 (G)	4.01 90 23.1					14		
	Überwurfschraube ALL 6	4.13 91 10.6						10	
	Hohlschrauben R 1/8x23 (G)	4.01 90 18.1					14		
	Doppelkegelring 6	4.06 00.1							
	Dichtscheibe 14x10x2	4.03 64 21.1							
	Schwenkverschraubung mit Hohlschraube R 1/8 (G) und Alu-Dichtscheibe $\varnothing 9,5$	2.10 18.1	29	28	16	8	14	10	14
	Schwenkverschraubung mit Hohlschraube M 10x1 (G) und Alu-Dichtscheibe $\varnothing 10$	2.10 10.1	29	28	16	8	14	10	14
Rohr $\varnothing 4$ und 6	Dichtscheibe Alu 9,5x14x1,5	4.10 03.5							
Rohr $\varnothing 4$	Dichtscheibe Alu 8x12x1	4.10 19.1							

Doppelkegelringe

Bezeichnung	d _{innen}	l	Artikel-Nr.
Werkstoff: Aluminium			
Doppelkegelring 4 S	4	8	4.13 88 10.1
Doppelkegelring 6 S	6	8	4.13 88 11.2
Doppelkegelring 4	4	5,5	4.13 88 20.1
Doppelkegelring 6	6	6	4.13 88 30.1
Doppelkegelring 8	8	6,5	4.13 88 40.1
Werkstoff: Messing			
Doppelkegelring 4	4	5,5	4.13 88 24.1
Doppelkegelring 6	6	6	4.13 88 34.1
Doppelkegelring 8	8	7	4.08 00.7
Werkstoff: Stahl			
Doppelkegelring 4	4	5,6	4.04 00.1
Doppelkegelring 6	6	6,6	4.06 00.1



Überwurfschrauben

Bezeichnung Überwurfschraube	d ₁	Gewinde d ₂	Länge L	6-kt.- Höhe / h	sw	Gewicht [kg/100 Stck.]	Artikel-Nr.
Werkstoff: Messing							
4	4	M 8x1	12	4	8	0,26	4.13 91 04.1
6	6	M 10x1	13	4	10	0,37	4.13 91 14.1
Werkstoff: Messing, vernickelt							
4	4	M 8x1	12	4	8	0,26	4.13 91 04.8
6	6	M 10x1	13	4	10	0,37	4.13 91 14.8
4 S	4	M 10x1	13	4	10	0,38	4.13 90 99.8
Werkstoff: Stahl, verzinkt Überwurfschrauben ALL 4 und ALL 6 entsprechen DIN 3871							
Überwurfschraube ALL 4	4	M 8x1	12	4	8	0,25	4.13 91 00.6
Überwurfschraube ALL 6	6	M 10x1	13		10	0,35	4.13 91 10.6
Überwurfschraube ALL 8	8	M 12x1	14	5	12		4.13 91 30.6
Werkstoff: Edelstahl							
Überwurfschraube ALL 4	4	M 8x1	12	4	8	0,25	4.01 18 19.1
Überwurfschraube ALL 6	6	M 10x1	13		10	0,35	4.01 85 34.1

