

Die Verteiler sind in der Regel die Verbindungselemente von Hauptleitungen und Zumessventilen.

Sie sind von geringer Baugröße und geringem Gewicht.

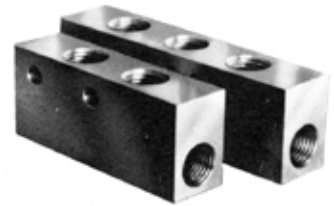
Alle Anschlußbohrungen können gleichwertig, entweder zur Aufnahme von Zumessventilen oder zum Anschluß der Hauptleitung  $\varnothing 6$  mit Doppelkegelring und Überwurfsschraube genutzt werden.

#### Technische Daten

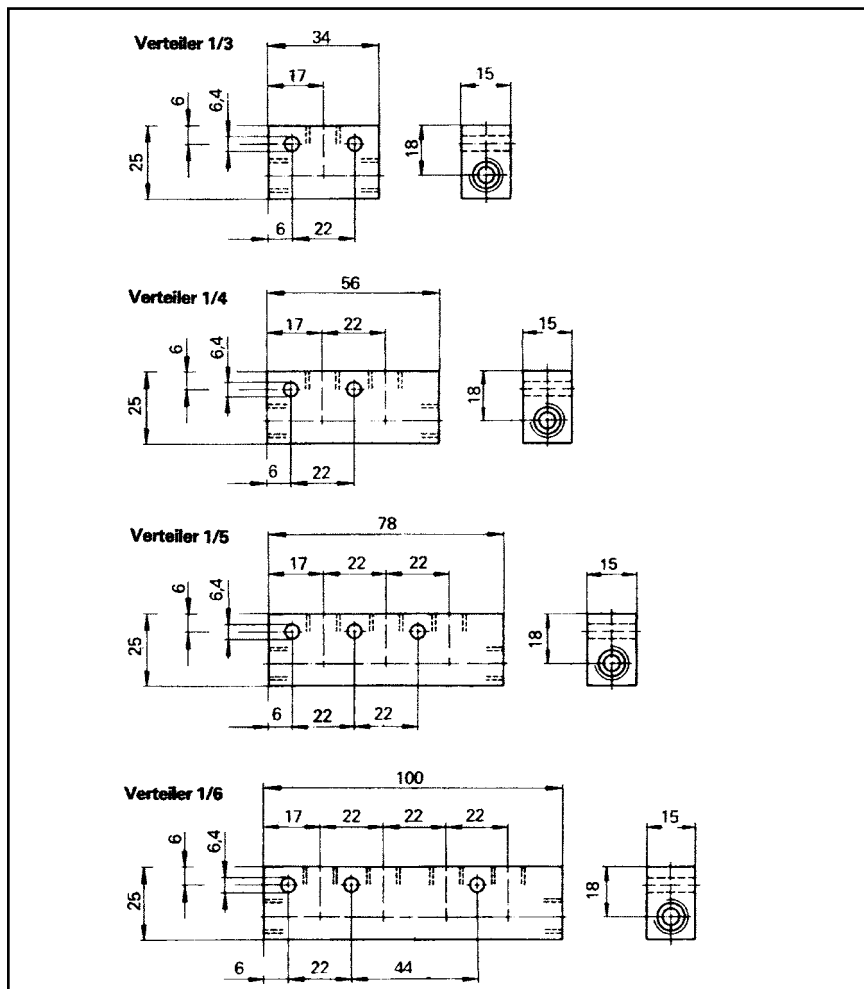
Anschlußgewinde	M 10x1
Befestigungsbohrungen	6,4 m
Werkstoff	Messing

#### Anzugs-Drehwinkel

Zumessventil (geölt)	handfest plus 90°
Überwurfsschrauben	handfest plus 360°



41-5020-1



Ausgabedatum: 09.03.11

Bezeichnung	Zahl der Anschlüsse	Gewicht [kg/100 Stück]	Artikel-Nr.
Verteiler 1/3	3	7,7	4.31 13 14.1
Verteiler 1/4	4	13,8	4.31 13 24.1
Verteiler 1/5	5	19,8	4.31 13 34.1
Verteiler 1/6	6	25,8	4.31 13 44.1

# Verteiler für Zumesspatronen

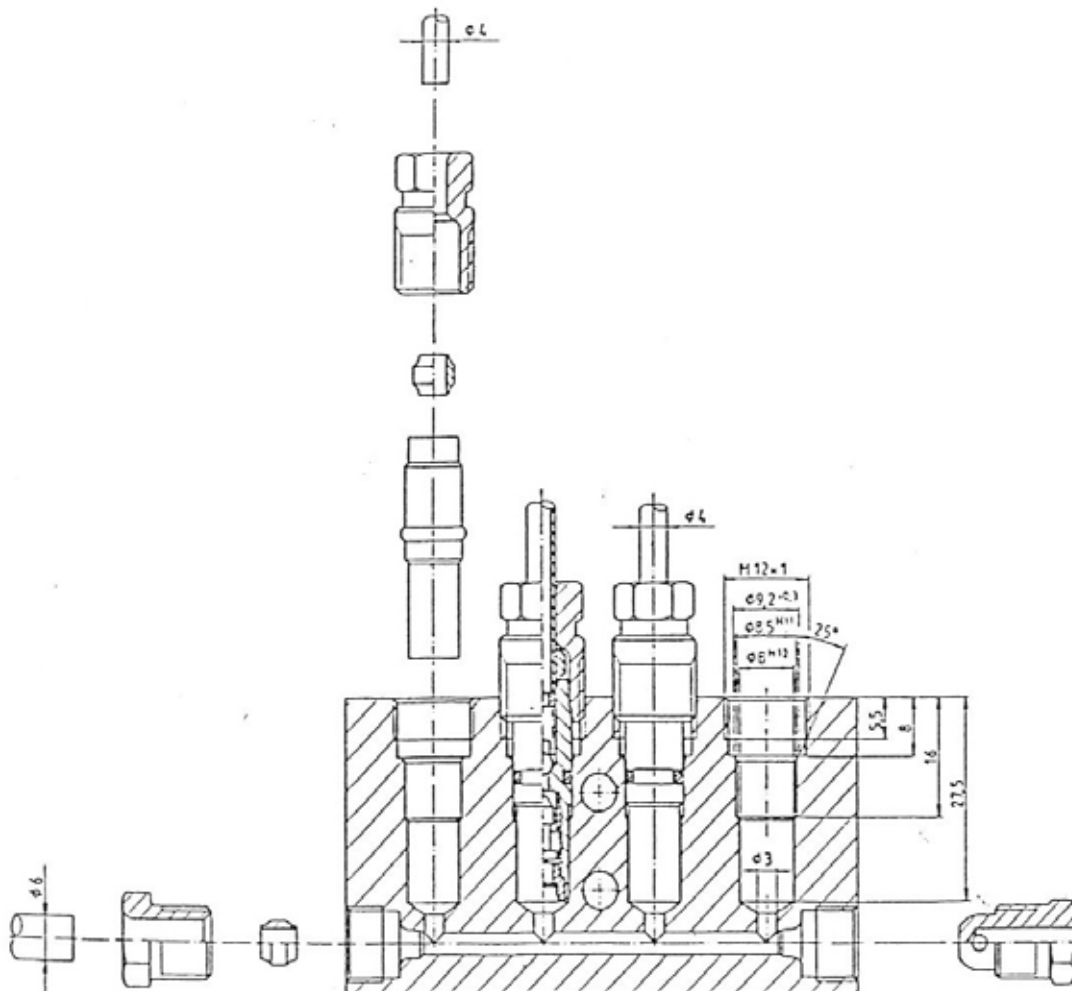
Die Verteiler dienen zur Aufnahme der Zumesspatronen.  
Die Verbindung der Hauptleitung (6/4) erfolgt durch  
Überwurfschraube und Kegelring

Material: Aluminium vernickelt

Bezeichnung	Zahl der Anschlüsse	Artikel-Nr.
Verteiler 1/4	2	4.31 07 92.1
Verteiler 1/6	4	4.31 07 94.1
Verteiler 1/8	6	4.31 07 96.1

## Zubehör

Bezeichnung	Artikel-Nr.
Doppelkegelring 6 S	4.13 88 11.2
Durchgangsdistanzstück	4.44 04 71.2
Verschlußdistanzstück	4.07 68 17.2



Ausgabedatum: 04.01.13