

Ventilgesteuerte Kolbenpumpe mit pneumatischem Antriebszylinder zum Ein- und Anbau, sowie zur Förderung aus externem Schmierstoffbehälter.

Technische Daten - allgemein

Fördervolumen	50 cm ³ /Hub
Zul. Betriebsdruck (PB)	80 bar
Hydr. Restdruck	1 bar
Zul. Betriebstemperatur (TB)	-25°C bis +80°C
Viskositätsbereich bei Betriebstemperatur (Öle und Fließfette)	10 bis 5000 mm ² /sec.
Pneum. Betätigungsdruck	4 bis 8 bar
Übersetzungsverhältnis (Luft : Schmierstoff)	1:9
Volumenaufnahme des pneum. Antriebszylinders	486 cm ³ /Hub



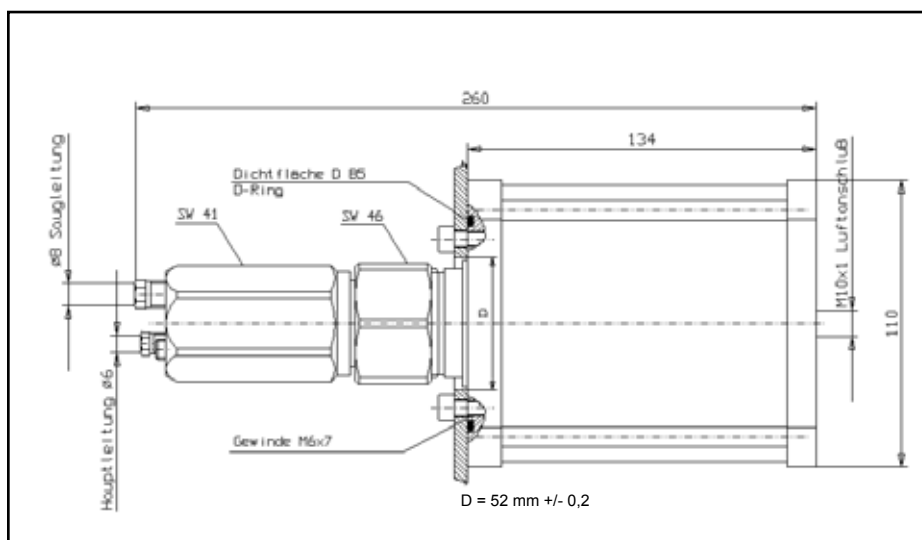
41-2030-1

Taktzeiten (bei pneumatischem Eingangsdruck 6 bar, Mediumtemperatur 20°C, Mediaustritt an Pumpe)

	Fett	Öl
Min. Ansaugzeit	15 sek.	3 sek.
Min. Druckzeit	5 sek.	2 sek.

Weitere technische Daten - Grundauführung

Max. Saughöhe	2 m
Einbaulage	beliebig, vorzugsweise jedoch senkrecht (Hauptleitungsanschluß oben)
Max. Gesamthauptleitungslänge	Stahl-Rohr 70 m TECALAN-Rohr 30 m
Längster Strang	20 m



Zubehör für Wandeinbau

- 1 O-Ring
- 2 Zylinderschrauben M 6 (Länge je nach Wandstärke)
- 2 Sicherungsscheiben S 6

Ausgabedatum: 03.04.13

Bezeichnung	Artikel-Nr.
Kolbenpumpe 50 P Grundauführung	3.00 50.1

Kolbenpumpe 50 P mit Behälter

41-2030-2

Ventilgesteuerte Kolbenpumpe mit pneumatischem Antriebszylinder im 1,5-Liter Kunststoff-Behälter.

Die Pumpe ist mit Niveauschalter, Ansaugsystem und Anbauwinkel ausgestattet.

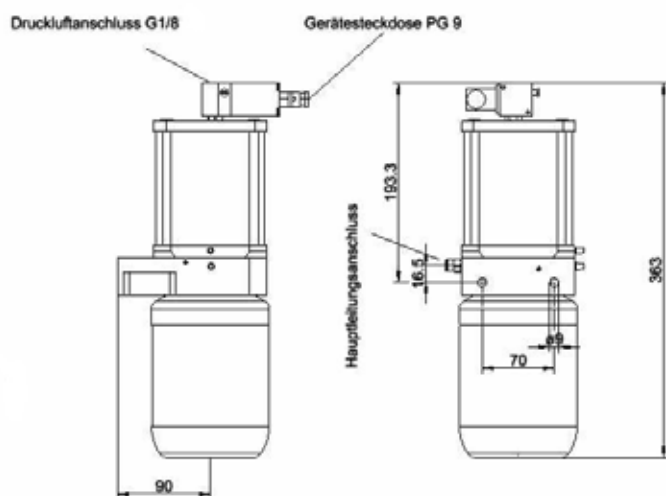
Ausführungen wahlweise "Standard" oder "eloxiert" (lebensmittel-geeignet.)

Technische Daten - allgemein

Fördervolumen	50 cm ³ /Hub
Zul. Betriebsdruck (PB)	80 bar
Hydr. Restdruck	1 bar
Zul. Betriebstemperatur (TB)	-25°C bis +80°C
Viskositätsbereich bei Betriebstemperatur (Öle und Fließfette)	10 bis 5000 mm ² /sec.
Pneum. Betätigungsdruck	4 bis 8 bar
Übersetzungsverhältnis (Luft : Schmierstoff)	1:9
Volumenaufnahme des pneum. Antriebszylinders	486 cm ³ /Hub

Taktzeiten (bei pneumatischem Eingangsdruck 6 bar, Mediumtemperatur 20°C, Mediumaustritt an Pumpe)

	Fett	Öl
Min. Ansaugzeit	15 sek.	3 sek.
Min. Druckzeit	5 sek.	2 sek.



Bezeichnung	Anschluß	Art.-Nr.
50 P - E 1,5	24 V DC	1.03 66.1
50 P - E 1,5 eloxiert		1.03 61.1

Schmierstoffbehälter (Fließfett/Öldosen) können auch mit verschiedenen Fettsorten geliefert werden. Siehe auch Druckschrift 41-4510

Ausgabedatum: 03.04.13

Ventilgesteuerte Kolbenpumpe mit pneumatischem Antriebszylinder im 3-Liter Kunststoff-Behälter.

Die Pumpe ist mit Ansaugsystem und Anbauwinkel und optional mit Niveauschalter ausgestattet.

Standardmäßig ist die Pumpe für Öl ausgelegt, kann optional aber auch als Ausführung für Fett geliefert werden.

Technische Daten - allgemein

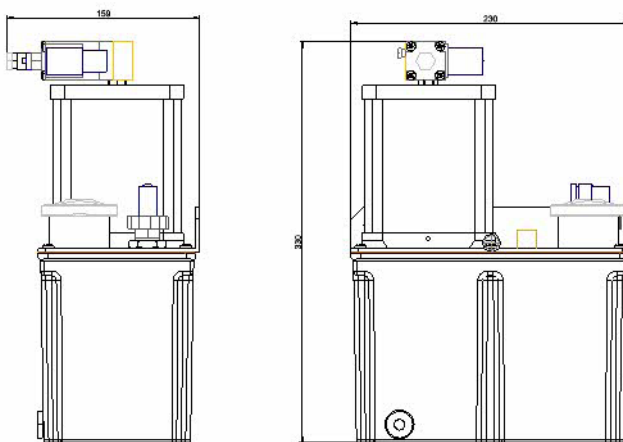
Fördervolumen	50 cm ³ /Hub
Zul. Betriebsdruck (PB)	80 bar
Hydr. Restdruck	1 bar
Zul. Betriebstemperatur (TB)	-25°C bis +80°C
Viskositätsbereich bei Betriebstemperatur (Öle und Fließfette)	10 bis 5000 mm ² /sec.
Pneum. Betätigungsdruck	4 bis 8 bar
Übersetzungsverhältnis (Luft : Schmierstoff)	1:9
Volumenaufnahme des pneum. Antriebszylinders	486 cm ³ /Hub



NEU
im Programm

Taktzeiten (bei pneumatischem Eingangsdruck 6 bar, Mediumtemperatur 20°C, Mediumaustritt an Pumpe)

	Fett	Öl
Min. Ansaugzeit	15 sek.	3 sek.
Min. Druckzeit	5 sek.	2 sek.



Bezeichnung	Anschluß	Art.-Nr.
50 P - E 3 eloxiert	24 V DC	1.03 63.1*
50 P - E 3	24 V DC	1.03 64.1

* Mit Magnetventil und mit Niveauschalter SU

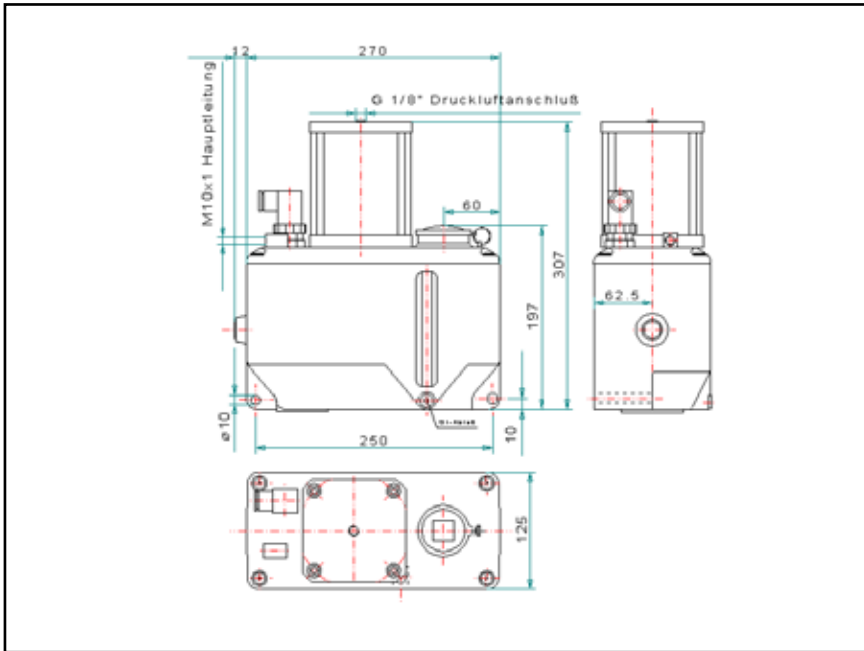
Schmierstoffbehälter (Fließfett/Öldosen) können auch mit verschiedenen Fettsorten geliefert werden. Siehe auch Druckschrift 41-4510.

Kolbenpumpe 50 P mit Behälter

41-2030-4

Ventilgesteuerte Kolbenpumpe mit pneumatischem Antriebszylinder im 4,5- bzw. 6-Liter Aluminium-Gussbehälter. Behälter mit Ablasschraube - wahlweise mit Füllstandsanzeige und/ oder elektrischer Niveauekontrolle. Die Pumpe ist mit einem Saugsieb ausgestattet. In der Ausführung "Fließfett" ist die Pumpe mit einem Peilstab versehen.

Abb. 1: Kolbenpumpe 50 P mit 4,5 ltr.-Alubehälter (50 P - E 4,5)



Befestigungszubehör

Artikel-Nr. 2.01 02 42.1

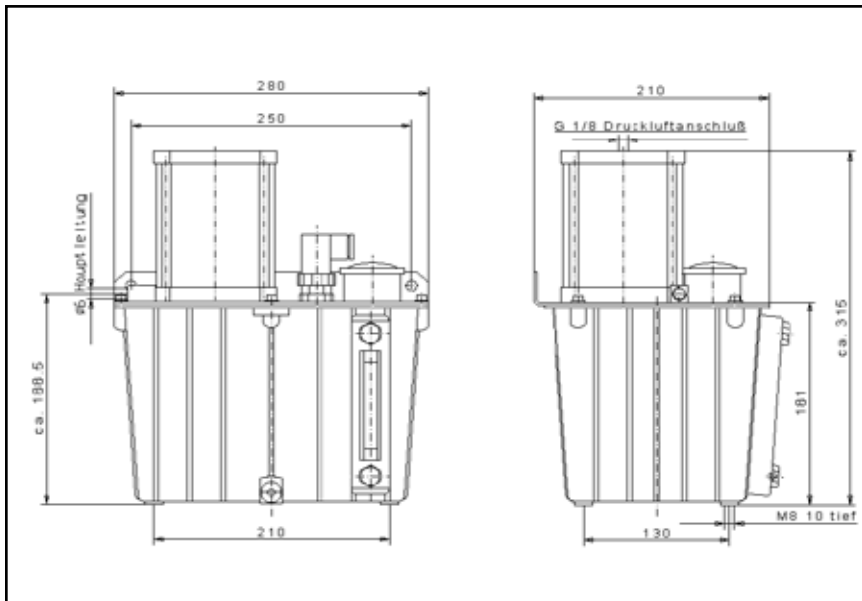
2 Zylinderschrauben M 8 x 70
2 Sicherungsscheiben S 8

Gewicht 0,1 kg

Bezeichnung	Schmierstoff	Niveauschalter 160 SO mit Hirschmann-Stecker)	Kapaz. Sensor FSO	Behälter	Nutzinhalt	Abb.	Artikel-Nr.
Pumpe 50 P - E 4,5	Öl	X		Alu	4,2 l	1	1.03 50.1
Pumpe 50 P - E 4,5				Alu	4,2 l	1	1.03 51.1
Pumpe 50 P - E 6,0				Alu	5,7 l	2	1.03 84.1
Pumpe 50 P - E 6,0				Kunststoff	5,7 l	3	1.03 88.1
Pumpe 50 P - E 6,0 (mit 3/2-Wege-Ventil 24V DC)				Kunststoff	5,7 l	3	1.03 89.1
Pumpe 50 P - E 4,5 F	Fließfett		X	Alu	4,2 l	1	1.03 53.1
Pumpe 50 P - E 4,5 F				Alu	4,2 l	1	1.03 52.1
Pumpe 50 P - E 6,0 F				Alu	5,7 l	2	1.03 83.1
Pumpe 50 P - E 6,0 F (mit 3/2-Wege-Ventil 24V DC)				Kunststoff	5,7 l	3	1.03 87.1

Ausgabedatum: 03.04.13

Abb. 2: Kolbenpumpe 50 P mit 6,0 ltr.-Alubehälter (50 P - E 6,0)



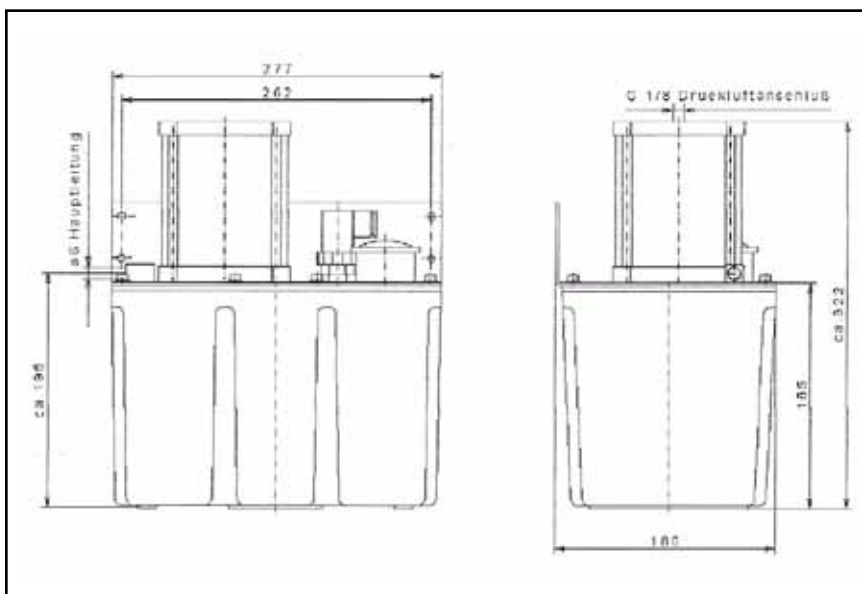
Befestigungszubehör

Artikel-Nr. 2.01 02 45.1

2 Zylinderschrauben M 8 x 16
2 Sicherungscheiben S 8

Gewicht 0,08 kg

Abb. 3: Kolbenpumpe 50 P mit 6,0 ltr.-Kunststoffbehälter (50 P - E 6,0)



Befestigungszubehör

Artikel-Nr. 2.01 02 45.1

4 Zylinderschrauben M 8 x 16
4 Sicherungscheiben S 8

Gewicht 0,08 kg

Pneumatisches ZS-Aggregat (2-Kreis) 50 P - E 10 Tandem

mit 2 x 10 ltr. Stahlbehälter



41-2030-6

Pneumatisch betriebenes Zentralschmieraggregat bestehend aus zwei ventilgesteuerten Kolbenpumpen im Doppel-Stahlbehälter mit jeweils 10 Ltr. Die Behälter beinhalten eine Füllstandsanzeige sowie eine elektrische Niveau-kontrolle. Die Pumpe ist mit einem Saugsieb ausgestattet.

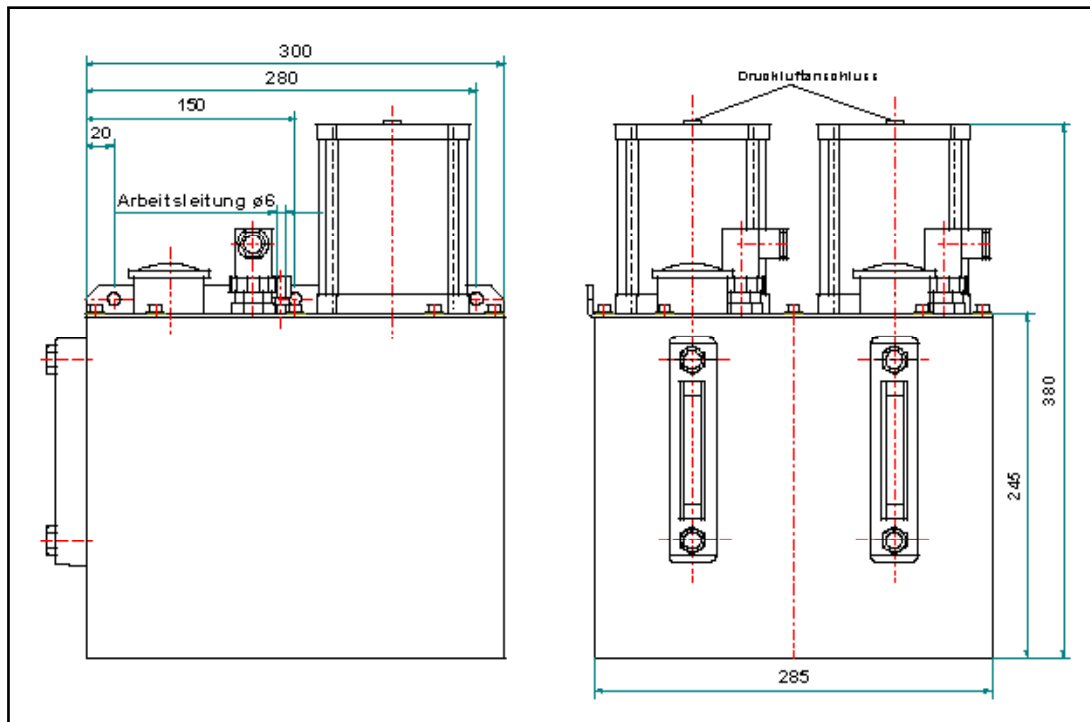
Technische Daten

Fördervolumen	50 cm ³ /Hub
Max. zul. Förderdruck	80 bar
Pneumatischer Betätigungsdruck	4 - 8 bar
Druckübersetzung (Luft : Schmierstoff)	1 : 9
Nutzhalt des Schmierstoff-Behälters	ca. 2 x 10 Liter
Volumenaufnahme des pneumatischen Antriebszylinders	110 cm ³ /Hub
Zu verwendendes Medium	Öl- und Fließfett
Betriebs-Temperaturbereich	0°C - 60°C

Schmiermittelkontrolle:

Kapazitiver Sensor (bei Öl und Fließfett)

Betriebsspannung	10 - 60 V DC
Schaltstrom	max. 200 mA



Bezeichnung	Füllstandskontrolle	Art.-Nr.
Pneum. ZS-Aggregat	mit kapaz. Sensor SO	1.03 85.1

Ausgabedatum: 03.04.13