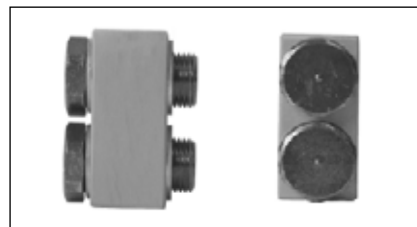


Das Verteiler-Zubehör ermöglicht es, die Verteiler zu befestigen, nach Bedarf und entsprechend den Platzverhältnissen aneinander zu kuppeln, zu verblocken, winkelig anzuordnen oder Ausgänge zu verschließen.

Verteilerbrücke

zum Verblocken zweier Verteilerenden, die parallel aufeinander angeordnet sind. (zusammen mit Hohlschrauben und Dichtringen abgepackt)

Bezeichnung	Werkstoffe		Gewicht [kg/100 Stck.]	Artikel-Nr.
Verteilerbrücke	Brücke, Dichtringe: Hohlschrauben:	Alu eloxiert Stahl verz.	2,8 kg	2.02 06.21.1
	Brücke: Dichtringe: Hohlschraube:	Messing Kupfer Stahl verz.	5,7 kg	2.02 06 22.1



Kupplung (KPL)

zum Verbinden von Verteilern

Werkstoff Stahl, brüniert mit Dichtung (auch in Niro)



Abb.1

Entlüftungsschraube

zum Einschrauben in Verteiler am Hauptleitungsende

Werkstoff Niro



Abb.2

Verschlussschraube

zum Verschließen freier Verteilerausgänge

Werkstoff Stahl verzinkt



Abb.3

Verschlussschraube

zum Verschließen freier Verteilerausgänge (mit Innensechskant)

Werkstoff Stahl verzinkt (auch in Messing)



Abb.4

Halteblech, gebogen oder nicht gebogen

zum Anbringen von Verteilern

Werkstoff Edelstahl (auch nichtrostender Stahl)

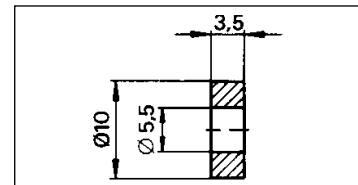


Abb.5

Bezeichnung	Werkstoff / Bemerkung	Abb.	Artikel-Nr.
Kupplung KPL	Stahl, brüniert	1	4.17 10 60.1
	Niro	1	4.17 10 63.1
Entlüftungsschraube	Niro	2	4.15 60 29.1
Verschlussschraube	Stahl verz. / Aussensechskant	3	4.15 60 25.2
	Stahl verz. / Innensechskant	4	4.15 60 25.1
	Messing / Innensechskant	4	4.15 60 26.1
Halteblech	Niro / gebogen	5	4.34 30 83.1
	Niro / gerade	-	4.34 30 82.1

**Verteiler-Zubehör
für Alu-Verteiler, eloxiert**

Bezeichnung	DIN	Werkstoff	Gewicht [kg/100 Stck.]	Artikel-Nr.
Sechskantschraube M 5x30	DIN 933	Stahl verzinkt	0,51 kg	4.01 05 60.6
Scheibe B 5,3	DIN 125		0,04 kg	4.03 05 10.6
Sechskantmutter M 5	DIN 934		0,12 kg	4.02 05 30.6
Scheibe als Distanzstück zwischen Verteiler und Wand			0,25 kg	4.03 62 00.2



Bsp.-Abb.: Scheibe

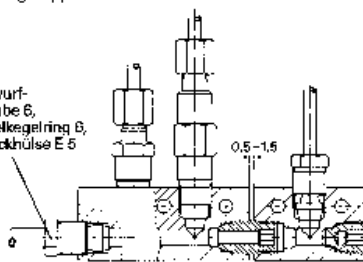
**Verteiler-Zubehör
für Messing-Verteiler**

Bezeichnung	DIN	Werkstoff	Gewicht [kg/100 Stck.]	Artikel-Nr.
Sechskantschraube M 6x30	DIN 933	Stahl, nicht-rostend	0,51 kg	4.01 07 21.1
Sechskantmutter M 6	DIN 934		0,12 kg	4.02 06 31.1
Scheibe B 6,4	DIN 125		0,7 kg	4.03 06 11.1

Montagebeispiele

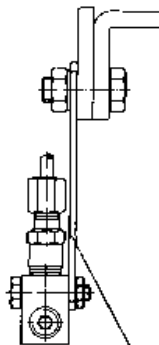
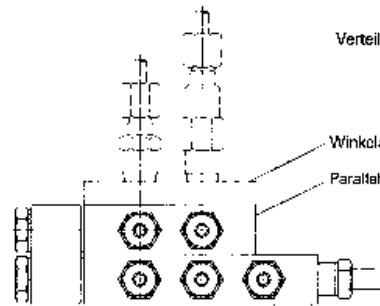
Verteiler gekuppelt

Überwurfschraube 6,
Doppelkegelring B,
Einsteckhülse E 5

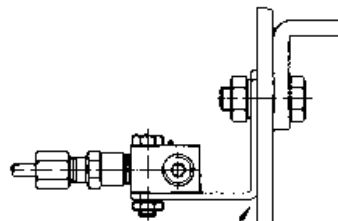


Verteiler geblockt

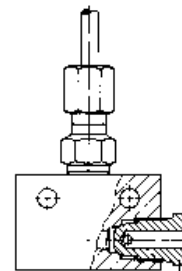
Winkelanordnung
Parallelanordnung



Halteblech



Bei Montage abgewinkelt



Entlüftungsschraube